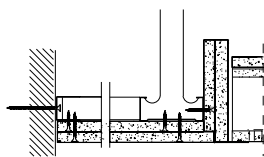
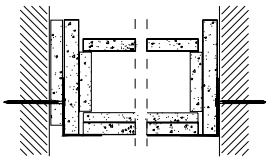
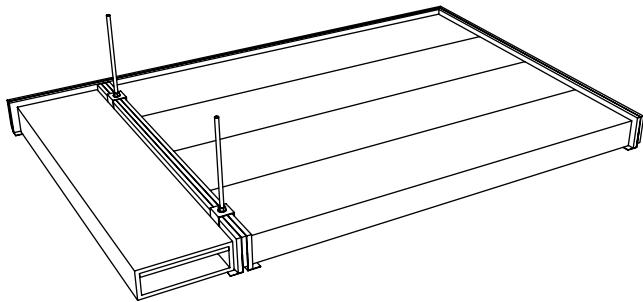


Beschreibungsvorschlag  
 Leistungsverzeichnis  
 Danogips Deckensystem:

# corridor F30



## Kurztext:

Selbständige Unterdecke allein DIN 4102 Teil 2  
 geprüft gegen Brandbeanspruchung von oben und unten, Feuer-  
 widerstandsklasse F 30

Danogips Deckensystem Corridor F 30

freitragend bis:

Elementlänge max. 2800 mm

Fixlänge .....mm (nach örtlichem Aufmaß)

Elementbreite: 300 mm

Kante: scharfkantig mit Fase (D 21)

Elementdicke 100 mm / Baustoffklasse A 2

Allg. bauaufsichtliches Prüfzeugnis

P- 3104 / 1048 – MPA BS und Ergänzungen

Abstand zur Rohdecke: ..... (min. 230 mm)

Einbauhöhe: .....

\* Akustik Design:

Perforations – Auswahl (Lochung)

## Pos. 1.0

..... qm Systemdecke Danogips Corridor F 30 liefern und nach  
 Herstellervorschrift montieren; bestehend aus freitragenden  
 Langfeldelementen Breite 300 mm mit Aussteifungsprofil.

Flurbreite .....mm (ggf. nach Aufmaßliste)

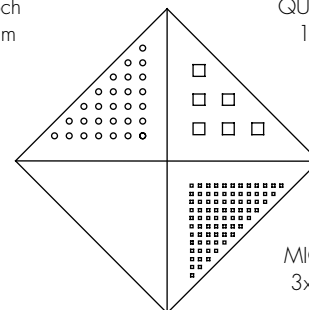
Elemente werks. weiß beschichtet / endbehandelt.

\* Lochung: Akustik Design:.....

Die Elementmontage erfolgt durch Auflegen auf Sonderwand-  
 winkel. Evt. Kürzen von Elementen ist zu berücksichtigen. Anord-  
 nung und Ausrichtung nach Vorgabe der Bauleitung bzw. Decken-  
 plan.

GLOBE G 1 Rundloch  
 6 mm / cc 15 mm  
 mit Akustikvlies

QUADRIL Q 1 Quadratloch  
 12x12 mm / cc 30 mm  
 mit Akustikvlies



REGULA R  
 ungelocht, glatt  
 ohne Akustikvlies

MICRO M 1 Quadratloch  
 3x3 mm / cc 8,33 mm  
 mit Akustikvlies

## corridor F30, details

### Pos. 1.2

..... m Wandwinkel 60/40/1,5 mm, Länge 3000 mm Farbton (RAL 9016) liefern und nach Herstellervorschrift höhen- und fluchtgerecht an den Umfassungswänden befestigen.

1. mit Metallspreizdübel an Massivwänden (Abstand max. 400 mm)
2. mit Metallhohlraumdübel an Montagetreppwänden gleicher Feuerwiderstandsklasse (Abstand 265-312 mm, je nach Konstruktion)

### Pos. 1.3

..... m Fireboard - Streifen 120 x 15 mm als Wandwinkelabdeckung liefern und im Zuge der Montagearbeiten der Pos. 1.0 verlegen.

### Pos. 1.4 \*

..... m Friesanschluß mit einer Metall - UK aus abgehängten CD - Deckenprofilen nach DIN 18182 T 1 sowie einer unterseitigen Beplankung aus 2 x 12,5 mm GKF Gipsplatten nach DIN 18180 liefern und gem. Herstellervorschrift / Prüfzeugnissen fachgerecht montieren.

Friesbreite: .....mm (max. 615 mm)

Abhängehöhe: .....mm

Anordnung und Ausrichtung nach Vorgabe der Bauleitung bzw. Deckenplan.

### Pos. 1.5 \*

..... Stk. Herstellen von Öffnungen für Einbauten (z.B. Lampen). Für eine fachgerechte Befestigung der Einbauten ist z. B. eine Profileinlage im Element herzustellen. Füllstücke mit stirnseitigem Deckel aus Fireboard-Platten nach Montageanleitung des Herstellers liefern und im Zuge der Lampenmontage fachgerecht einbauen.

### Pos. 1.6 \*

..... m abgehängte Profilkonstruktion für Flurerweiterungen und Richtungswechsel liefern und nach Herstellervorschrift gem. Prüfzeugnis Nr. 3483 / 4197 montieren; bestehend aus zwei rückseitig aneinanderliegenden L-Randwinkel (60 / 40 x 1,5 mm) sowie ein, in jeden Wandwinkel gestellten Fireboardstreifen 15 x 120 mm, verschraubt zu einem Element mit zwei Auflagerflächen für die Deckenelemente. Die Abhängung erfolgt mittels Noniusabhängern (Zugbelastung max. 500 N). Befestigung an der Rohdecke mit Brandschutzdübeln. Die Abhängung ist ggf. gegen seitliches Pendeln nach Vorgabe der Bauleitung bzw. Deckenplan zu sichern.

### Pos. 1.7 \*

..... Stk. Langfeld- / Einbauleuchte, Breite ca. 220mm mit einer Einbauhöhe von max. 85 mm liefern und fachgerecht an den vorhandenen inneren C- Profilen der Corridor F 30 Elemente befestigen. Die notwendigen Aussparungen für den Lampeneinbau auf der Elementsichtseite sind mittels Stichsäge herzustellen. Oberseitig ist in Elementbreite mit min. 50 mm Überstand zum Nachbarelement eine 12,5mm dicke GKF Gipsplatte aufzulegen und gegen Verrutschen zu sichern. Lampengewicht ohne zusätzliche Abhängung max. 8 kg / Element. Für Lampeneinbauhöhen über 85 mm sind zusätzliche Abdeckschotts aus 2 x 12,5mm GKF Gipsplatten, wie vor beschrieben, zu liefern und nach Montageanleitung herzustellen.


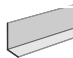

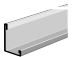



### Pos. 1.8 \*

Lüftungs- / Absperrvorrichtung der Feuerwiderstandsklasse K 30, z.B. Strulik Luftklappe BCF & 150 mm, liefern und nach Herstellervorschrift des jeweiligen Herstellers fachgerecht einbauen. Die Luftklappe ist zusätzlich mit einem Schott aus 2 x 12,5 mm GKF Gipsplatten entsp. der Montageanleitung zu umkleiden. Hohlräume sind mit Gipsmörtel zu schließen.

Beschreibungsvorschlag  
 Leistungsverzeichnis  
 Danogips Deckensystem:

# wandwinkel

für Systemdecke

Decken typen			Warenbezeichnung		SAP Waren Nr.	Waren Nr.	B x L x H In mm	Stck. pro Paket
Linear	Markant	-	Wandwinkel		1509	1420	24 x 3050 x 24	40
Corridor	-	-	Wandwinkel		1910	1430	20 x 3050 x 40	20
Contur	-	-	Wandwinkel		1455	1438	19 x 3050 x 32	40
Contur	Linear	Markant	Stufenwandwinkel		1457	1459	12 + 19 x 3050 x 34	35
Corridor	-	-	Stufenwandwinkel		1471	1469	20+20 x 3050 x 20+20	20
Corridor F30	-	-	Wandwinkel		3406	F3000012	40 x 3000 x 60	---
Belgravia	-	-	Wandwinkel Ultaline		1915	1456	15 x 3050 x 32	32